

Castellucchio

Ecocalendario 2022



Comune di
Castellucchio

 **Mantova**
ambiente
gruppo Tea

CONSIGLI PER L'AMBIENTE DA CHI SE NE INTENDE

12 ANIMALI
CI INDICANO
COSA FARE
DEI RIFIUTI



CONSIGLI PER L'AMBIENTE DA CHI SE NE INTENDE

12 ANIMALI CI INDICANO COSA FARE DEI RIFIUTI

Per fare questo calendario abbiamo immaginato di dialogare con gli animali, le creature che l'ambiente non lo modificano, ma lo vivono e lo rispettano. Gli animali, troppo spesso, sono vittime inconsapevoli delle nostre scelte, orientate ai consumi o alla superficialità nei comportamenti. Proviamo ad ascoltarli, con orecchie tese e spirito attento: con loro condividiamo il nostro pianeta ed è per questo che abbiamo sentito forte il bisogno, anche se attraverso l'immaginazione, di coinvolgerli e di chiedere loro consigli. Nel nostro racconto abbiamo incontrato cicale, formiche, scarabei, gatti, lombrichi, tartarughe, maiali, paguri, farfalle, uccelli, api e pesci.

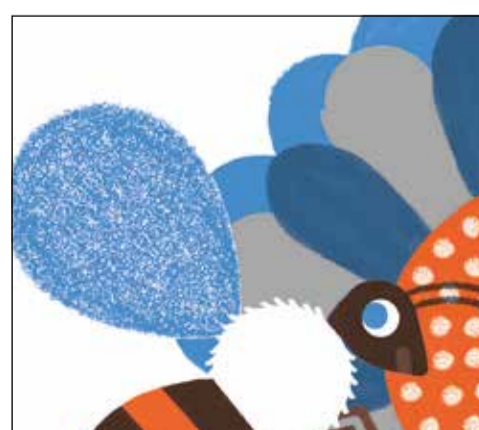
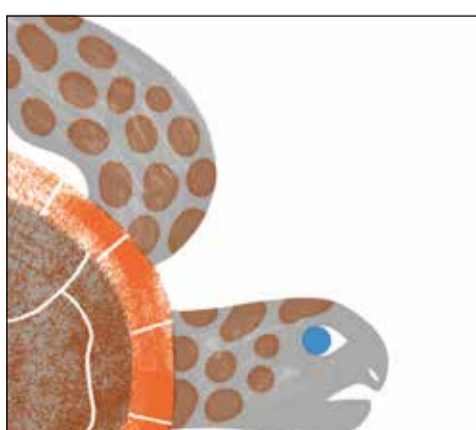
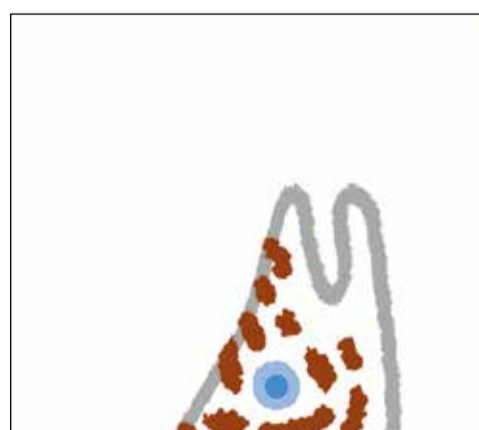
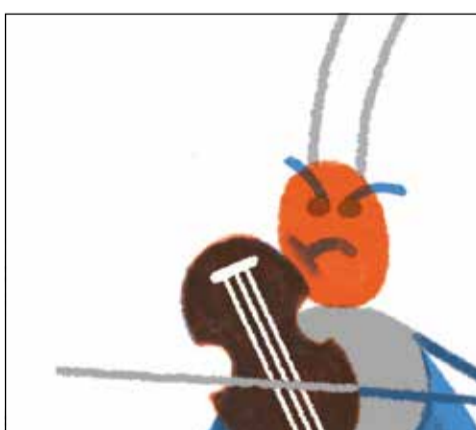
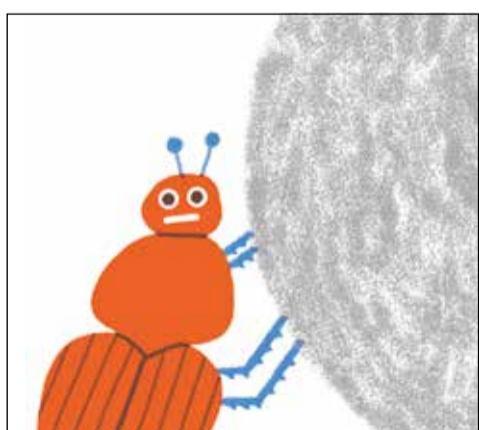
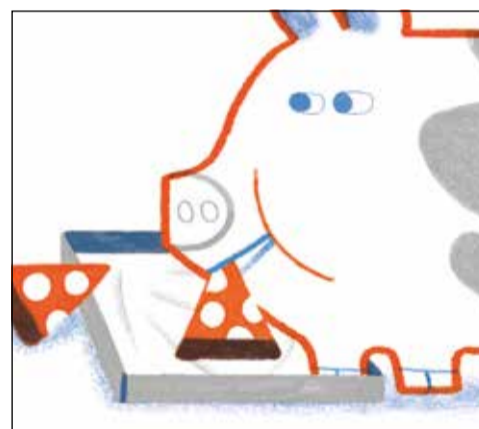
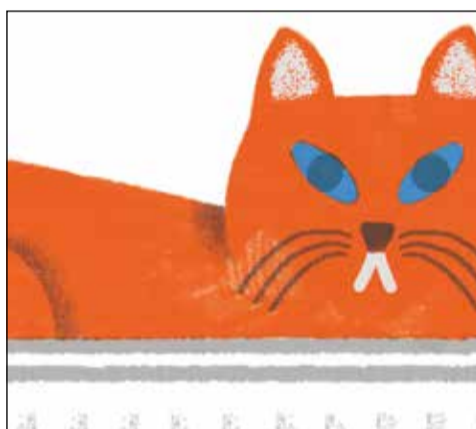
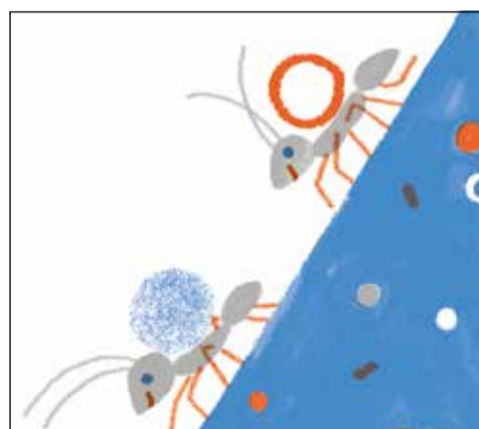
Tutti maestri dell'economia circolare, gentili e un po' perplessi, ci hanno risposto in rima dando suggerimenti in tanti modi diversi e con il loro linguaggio, su come raccogliere, separare, riciclare i rifiuti.

Unico e comune è stato il messaggio di allerta sul futuro del pianeta: "Attenzione! I problemi si condividono e si risolvono insieme. Siamo tutti sulla stessa barca".

Mantova Ambiente ha accolto questo invito e condivide con tutti voi le sagge parole dei nostri coinquilini.

Se hai voglia di mandarci i tuoi spunti di riflessione, scrivici a relazioni.esterne@teaspa.it

Buona raccolta



COSA SÌ E COSA NO

Carta

Cosa Sì
Imballaggi con simbolo CA sulle confezioni, cartoni per bevande tipo tetrapak, giornali e riviste, libri, quaderni, fotocopie, pieghevoli e fogli, scatole per alimenti, imballaggi in cartone, sacchetti e buste in carta, cartoni pizze.

Utilizza i contenitori dati in dotazione; se non previsti, esponi il materiale in scatole o sacchi di carta a perdere, oppure piegalolo e legalo con corda in pacchi di max 15 kg: diversamente il materiale non verrà raccolto.

Cosa No
Carta plastificata, carta oleata, carta da forno, fazzoletti in carta usati, scontrini, carta sporca di sostanze chimiche.

Imballaggi in plastica

Cosa Sì
Imballaggi con i simboli PE, PET, PVC, PS, PP, imballaggi in polistirolo, bottiglie per bevande, flaconi

in plastica, confezioni o buste per alimenti, sacchetti in plastica, reti per frutta e verdura, pellicole per alimenti, vasi da vivaio per piante, piatti e bicchieri monouso, grucce in plastica per indumenti, vaschette del gelato, vassoi per alimenti.

Conferisci gli imballaggi privi di residui. È vietato l'uso di sacchi neri o totalmente oscuranti.

Cosa No
Oggetti in plastica e in gomma (giocattoli, spazzolini da denti, accendini, bacinelle e secchi, ecc.), posate in plastica.

Organico

Cosa Sì
Scarti di cucina, avanzi di cibo, scarti di verdura e frutta, fondi di caffè, filtri di tè, lettiere ecologiche di piccoli animali domestici, fiori recisi e piccole piante, lische, noccioli, ossi, semi, stuzzicadenti, torsoli, pane vecchio, gusci d'uovo, ceneri spente di caminetti, alimenti scaduti senza imballaggio, tovaglioli

e fazzoletti in carta usati, fiammiferi.

Utilizza solo il contenitore marrone grande per esporre l'organico.

Cosa No
Pannolini, pannoloni, assorbenti, sacchetti in plastica e tutto quanto non biodegradabile e compostabile.

Vetro e lattine

Cosa Sì
Contenitori con simboli VE, ACC, ALU, AL, vetro, alluminio, acciaio, bottiglie, vasetti, bicchieri in vetro, contenitori e oggetti in vetro vuoti, lattine, contenitori e scatolette in alluminio, in metallo, tappi in metallo, tubetti in alluminio, vaschette e pellicole in alluminio, grucce in metallo per indumenti.

Utilizza solo i contenitori dati in dotazione. Per materiale eccedente è possibile richiedere un contenitore aggiuntivo.

Cosa No
Lampadine e neon, ceramica,

oggetti in cristallo, specchi, oggetti in vetroceramica (stoviglie e pirofile da forno), oggetti in terracotta, oggetti in porcellana.

Indifferenziato

Cosa Sì
Giocattoli, palloni, CD, cassette audio e video, cover di cellulare, posate in plastica, carta oleata o plastificata, ceramica, porcellana, terracotta, lampadine a incandescenza, pannolini, pannoloni, assorbenti, cosmetici, cotton fioc, elastici, stracci, spugne, cialde in plastica del caffè, sigarette spente, polveri dell'aspirapolvere, rasoi usa e getta, spazzolini da denti, accendini, tappi in sughero, lettiere sintetiche di piccoli animali domestici, siringhe con tappo di protezione, cerotti, fiori finti, fili elettrici, guanti in gomma, spazzole, tamponi per timbri, batuffoli in ovatta, gomme da masticare, gomme da cancellare, penne, pennarelli, tubetti per

colla, adesivi, negativi fotografici, radiografie.

Cosa No
Tutti i rifiuti riciclabili.

Sfalci e potature

Cosa Sì
Sfalci d'erba, ramaglie, foglie e arbusti, fiori recisi, potature di alberi e siepi, residui vegetali da pulizia dell'orto.

Cosa No
Sacchetti in plastica, cellophane, nylon, vasi in plastica.

ATTENZIONE
prima di esporre i sacchi e i contenitori controlla sempre il datario

RICORDA
esponi i sacchi e i contenitori dati in dotazione da Mantova Ambiente, pieni e ben chiusi, fuori dalle abitazioni o attività, la sera prima del giorno di raccolta

Materiali raccolti porta a porta

Carta

Imballaggi in plastica

Organico

Vetro e lattine

Indifferenziato

Sfalci e potature

Servizio di raccolta porta a porta a richiesta
Frazioni di Ospitaletto, Gabbiana e San Lorenzo.

Il servizio viene attivato attraverso l'acquisto di un apposito bidone carrellato da 240 litri da richiedere all'Ufficio Tecnico del Comune. Gli sfalci d'erba, i fiori recisi e le piccole potature devono essere conferiti all'interno dell'apposito bidone carrellato mentre le fascine, fino a 1,20 metri di lunghezza, devono essere esposte accanto al bidone, legate con corda o spago naturale. È possibile conferire massimo 3 bidoni carrellati e 5 fascine per volta. Ricorda di esporre il bidone anche nel caso di conferimento esclusivo di ramaglie. Nel datario sono indicati i giorni di ritiro.

Per informazioni e per richiedere il bidone
Ufficio Tecnico.

Servizio di raccolta stradale
Frazione di Sarginesco con cassone dedicato presso il campo sportivo.

Conferimento al centro di raccolta
Restanti zone.

Raccolta pannolini e pannoloni

Sono disponibili sul territorio cassonetti chiusi a chiave per la raccolta di pannolini e pannoloni dedicati alle famiglie con bambini e anziani.

Per informazioni e richiedere le chiavi
Ufficio Tecnico, tel. 0376 4343 230231.

Materiali conferibili al centro di raccolta

Carta, imballaggi in plastica, vetro e lattine, ferro, ingombranti (mobili, divani, materassi, reti, ecc.), **sfalci e potature** (escluso il conferimento delle ditte che effettuano la manutenzione del verde privato), **legno**.

Solo di provenienza domestica
Pericolosi (farmaci, batterie e accumulatori al piombo, pile, vernici, toner, bombolette spray), **inerti** in piccole quantità, **RAEE Rifiuti da apparecchiature elettriche ed elettroniche** (lavatrici, frigoriferi, congelatori, televisori, monitor, computer, stampanti, videoregistratori, videocamere, ferri da stiro, neon, aspirapolvere, asciugacapelli, rasoi elettrici, friggitorici, tostapane, frullatori), **oli minerali, oli alimentari**.

Centro di raccolta

Via della raccolta differenziata 1, Castellucchio

Orario da ottobre a maggio
lunedì 8-11
mercoledì 14.30-16.30
venerdì 8-11
sabato 8-11.30

Orario da giugno a settembre
lunedì 8-11
mercoledì 15-18
venerdì 8-11
sabato 8-11.30

Chiuso nelle festività.

L'ingresso è consentito fino a 15 minuti prima dell'orario di chiusura.

Verifica le modalità di accesso nel Regolamento, se disponibile sul sito del Comune.

GUIDA AI SIMBOLI

PER RISOLVERE
I DUBBI
PIÙ FREQUENTI
NELLA
RACCOLTA
DIFFERENZIATA

DUBBI?
Scarica l'app
DOVE LO BUTTO?



SIMBOLO		DOVE LO BUTTO
	Polietilentereftalato	IMBALLAGGI IN PLASTICA ATTENZIONE se non è un imballaggio buttare nell'indifferenziato
	Polietilene	
	Polietilene ad Alta Densità	
	Polietilene a Bassa Densità	
	Polivinilcloruro	
	Polipropilene	
	Polistirolo	
	Altri polimeri	CARTA
	Poliaccoppiato	
	Carta e Cartone	VETRO E LATTINE
	Vetro, Banda stagnata, Alluminio	
	Vetro trasparente, verde, altri materiali in vetro	ATTENZIONE verifica a pag. 5 l'elenco dei materiali conferibili al centro di raccolta
	Rifiuto irritante, tossico, infiammabile, corrosivo	
	Rifiuti di apparecchiature elettriche ed elettroniche	

{6}

ECO-CONSIGLI

PER PREPARARE LA RACCOLTA

15
Attrezzati
per fare
il compostaggio

14
Dona ciò
che non usi

13
Ripara le cose
rotte

12
Impara
a cucinare
gli avanzi

16
Rimuovi i residui
di cibo dalle
confezioni

25
Porta al centro
di raccolta rifiuti
pericolosi, RAEE
e ingombranti

24
Rispetta
gli orari
di esposizione

23
Prima di esporre
i rifiuti verifica
il giorno nel
calendario

11
Riutilizza
i contenitori
vuoti

PER UNA SPESA SOSTENIBILE

17
Schiaccia e riduci
le dimensioni
degli imballaggi

26
Per informazioni
chiama il numero
verde

L'AMBIENTE RINGRAZIA



22
Se hai qualche
dubbio consulta
l'app "Dove lo butto?"

PER UN USO CIRCOLARE

1
Per fare
la spesa porta
con te borse
riutilizzabili

18
Separa i rifiuti in
base al materiale
di cui sono fatti

18
Ricorda che
abbandonare
i rifiuti sulla strada
o gettarli nei cestini
destinati ai piccoli
rifiuti è vietato
e costituisce un
illecito sanzionato
dalla legge

10
Scegli vetro,
alluminio, carta,
e materiali
naturali

2
Compra solo
quello di cui hai
bisogno

19
Scomponi
i rifiuti realizzati
in materiali
diversi

PER UN BUON CONFERIMENTO

20
Per l'organico
usa sacchetti
biodegradabili
e compostabili

21
Usa i sacchetti
e i contenitori
di Mantova
Ambiente

9
Scegli il vuoto
a rendere

3
Controlla la data
di scadenza

4
Scegli prodotti
con il minimo
imballaggio

5
Preferisci
alimenti sfusi

6
Scegli le
confezioni
riciclabili

7
Evita prodotti
usa e getta

8
Limita l'acquisto
di prodotti
monodose



Che buona la pizza,
sempre la divoro...
e il cartone va nella carta
nonostante il pomodoro!

Maialex Sporcacelli

Il cartone della pizza,
anche se è un po' sporco,
va comunque conferito
nella carta.
Scopri come e perché su
mantovaambiente.it



Gennaio

Mantova
ambiente
gruppo Tea

1 Sabato		
2 Domenica		
3 Lunedì		
4 Martedì		
5 Mercoledì		
6 Giovedì		
7 Venerdì		
8 Sabato		
9 Domenica		
10 Lunedì		
11 Martedì		
12 Mercoledì		
13 Giovedì		
14 Venerdì		
15 Sabato		
16 Domenica		
17 Lunedì		
18 Martedì		
19 Mercoledì		
20 Giovedì		
21 Venerdì		
22 Sabato		
23 Domenica		
24 Lunedì		
25 Martedì		
26 Mercoledì		
27 Giovedì		
28 Venerdì		
29 Sabato		
30 Domenica		
31 Lunedì		



Comune di
Castellucchio

Novità
nel calendario
e nelle festività



Carta



**Imballaggi
in plastica**



Organico



**Vetro
e lattine**



Indifferenziato

Dubbi?
Scarica
l'app
DOVE LO
BUTTO?



ANDROID APP ON
Google play

Download on the
App Store

**USA SACCHI
E CONTENITORI
DATI IN DOTAZIONE
DA MANTOVA
AMBIENTE**

**RISPETTA
GLI ORARI
DI ESPOSIZIONE**

**È VIETATO PORTARE
L'INDIFFERENZIATO
AL CENTRO
DI RACCOLTA**

**NUMERO VERDE
800 473165
DA LUNEDÌ
A VENERDÌ 8-18
SABATO 9-13**

Rami, sughero,
certa bioplastica...

non vanno nell'organico,
c'è chi il compost lo mastica!

Lombrenzo Terrabuona

È compostabile (e quindi va nell'organico) solo il cibo e ciò che riporta la dicitura 'compostabile'. Il resto si differenzia caso per caso. Scopri come e perché su mantovaambiente.it



Febbraio

1 Martedì		
2 Mercoledì		
3 Giovedì		
4 Venerdì		
5 Sabato		
6 Domenica		
7 Lunedì		
8 Martedì		
9 Mercoledì		
10 Giovedì		
11 Venerdì		
12 Sabato		
13 Domenica		
14 Lunedì		
15 Martedì		
16 Mercoledì		
17 Giovedì		
18 Venerdì		
19 Sabato		
20 Domenica		
21 Lunedì		
22 Martedì		
23 Mercoledì		
24 Giovedì		
25 Venerdì		
26 Sabato		
27 Domenica		
28 Lunedì		



Comune di
Castellucchio

Novità
nel calendario
e nelle festività



Carta



Imballaggi
in plastica



Organico



Vetro
e lattine



Indifferenziato

Dubbi?
Scarica
l'app
DOVE LO
BUTTO?



ANDROID APP ON
Google play

Download on the
App Store

**USA SACCHI
E CONTENITORI
DATI IN DOTAZIONE
DA MANTOVA
AMBIENTE**

**RISPETTA
GLI ORARI
DI ESPOSIZIONE**

**È VIETATO PORTARE
L'INDIFFERENZIATO
AL CENTRO
DI RACCOLTA**

**NUMERO VERDE
800 473165
DA LUNEDÌ
A VENERDÌ 8-18
SABATO 9-13**

La cosa più grave
per un fannullone?

Che quando sei pigro
sei anche sprecone!

Cicarla Schitarrella

Un piccolo sforzo
costante può ridurre
la produzione di rifiuti
e salvare il pianeta.
Scopri come e perché su
mantovaambiente.it



Marzo



1 Martedì		
2 Mercoledì		
3 Giovedì		
4 Venerdì		
5 Sabato		
6 Domenica		
7 Lunedì		
8 Martedì		
9 Mercoledì		
10 Giovedì		
11 Venerdì		
12 Sabato		
13 Domenica		
14 Lunedì		
15 Martedì		
16 Mercoledì		
17 Giovedì		
18 Venerdì		
19 Sabato		
20 Domenica		
21 Lunedì		
22 Martedì		
23 Mercoledì		
24 Giovedì		
25 Venerdì		
26 Sabato		
27 Domenica		
28 Lunedì		
29 Martedì		
30 Mercoledì		
31 Giovedì		



Comune di
Castellucchio

Novità
nel calendario
e nelle festività



Carta



**Imballaggi
in plastica**



Organico



**Vetro
e lattine**



Indifferenziato



Sfalci

Servizio attivabile
solo nelle frazioni
di Ospitaletto, Gabbiana
e San Lorenzo

Dubbi?
Scarica
l'app
DOVE LO
BUTTO?



ANDROID APP ON
Google play

Download on the
App Store

**USA SACCHI
E CONTENITORI
DATI IN DOTAZIONE
DA MANTOVA
AMBIENTE**

**RISPETTA
GLI ORARI
DI ESPOSIZIONE**

**È VIETATO PORTARE
L'INDIFFERENZIATO
AL CENTRO
DI RACCOLTA**

**NUMERO VERDE
800 473165
DA LUNEDÌ
A VENERDÌ 8-18
SABATO 9-13**

Immagina stare
in un nido fetente...
è quel che succede
se sporchi l'ambiente!

Marucello del Paradiso

I rifiuti abbandonati,
oltre ad essere sgradevoli,
sono inquinanti
e ostacolano il recupero.
Scopri come e perché su
mantovaambiente.it



Mantova
ambiente
gruppo Tea

Aprile

1 Venerdì		
2 Sabato		
3 Domenica		
4 Lunedì		
5 Martedì		
6 Mercoledì		
7 Giovedì		
8 Venerdì		
9 Sabato		
10 Domenica		
11 Lunedì		
12 Martedì		
13 Mercoledì		
14 Giovedì		
15 Venerdì		
16 Sabato		
17 Domenica		
18 Lunedì		
19 Martedì		
20 Mercoledì		
21 Giovedì		
22 Venerdì		
23 Sabato		
24 Domenica		
25 Lunedì		
26 Martedì		
27 Mercoledì		
28 Giovedì		
29 Venerdì		
30 Sabato		



Comune di
Castellucchio

Novità
nel calendario
e nelle festività



Carta



**Imballaggi
in plastica**



Organico



**Vetro
e lattine**



Indifferenziato



Sfalci
Servizio attivabile
solo nelle frazioni
di Ospitaletto, Gabbiana
e San Lorenzo

**Dubbi?
Scarica
l'app
DOVE LO
BUTTO?**



ANDROID APP ON
Google play

Download on the
App Store

**USA SACCHI
E CONTENITORI
DATI IN DOTAZIONE
DA MANTOVA
AMBIENTE**

**RISPETTA
GLI ORARI
DI ESPOSIZIONE**

**È VIETATO PORTARE
L'INDIFFERENZIATO
AL CENTRO
DI RACCOLTA**

**NUMERO VERDE
800 473165
DA LUNEDÌ
A VENERDÌ 8-18
SABATO 9-13**

Ecco a che penso
immersa nella flemma:
contenitore o contenuto,
questo è il dilemma!

Àgatta Scatolina

C'è plastica e plastica!
Se è imballaggio
va nella plastica,
tutto il resto fa eccezione.
Per questo consulta l'app
"Dove lo butto?"
Scopri come e perché su
mantovaambiente.it



Maggio

Mantova
ambiente
gruppo Tea

1 Domenica			
2 Lunedì	 		
3 Martedì			
4 Mercoledì			
5 Giovedì			
6 Venerdì			
7 Sabato			
8 Domenica			
9 Lunedì	 		
10 Martedì			
11 Mercoledì			
12 Giovedì			
13 Venerdì			
14 Sabato			
15 Domenica			
16 Lunedì	 		
17 Martedì			
18 Mercoledì			
19 Giovedì			
20 Venerdì			
21 Sabato			
22 Domenica			
23 Lunedì	 		
24 Martedì			
25 Mercoledì			
26 Giovedì			
27 Venerdì			
28 Sabato			
29 Domenica			
30 Lunedì	 		
31 Martedì			



Comune di
Castellucchio

Novità
nel calendario
e nelle festività



Carta



**Imballaggi
in plastica**



Organico



**Vetro
e lattine**



Indifferenziato



Sfalci

Servizio attivabile
solo nelle frazioni
di Ospitaletto, Gabbiana
e San Lorenzo

**Dubbi?
Scarica
l'app
DOVE LO
BUTTO?**



ANDROID APP ON
Google play

Download on the
App Store

**USA SACCHI
E CONTENITORI
DATI IN DOTAZIONE
DA MANTOVA
AMBIENTE**

**RISPETTA
GLI ORARI
DI ESPOSIZIONE**

**È VIETATO PORTARE
L'INDIFFERENZIATO
AL CENTRO
DI RACCOLTA**

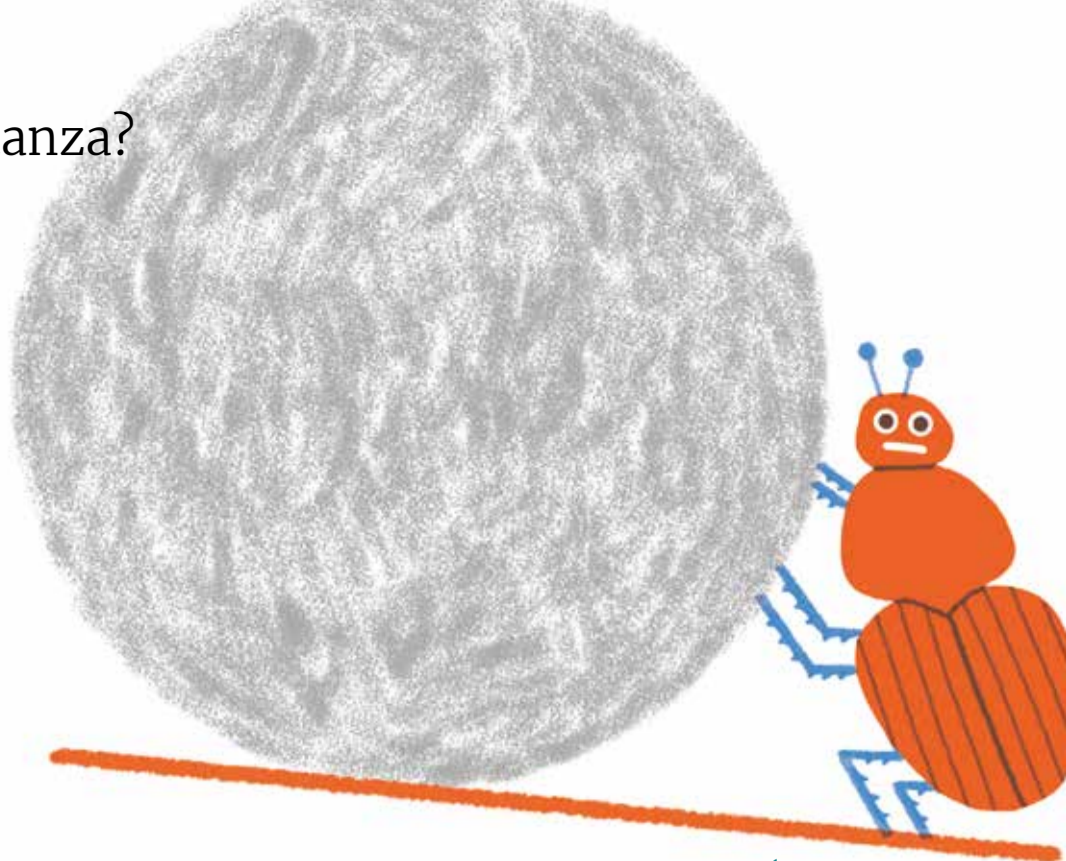
**NUMERO VERDE
800 473165
DA LUNEDÌ
A VENERDÌ 8-18
SABATO 9-13**

Di scarti su scarti
non ne avete abbastanza?

A me servirebbe
una bella vacanza...

Scaraberto Stercoretti

La produzione di rifiuti
è in costante aumento
e le risorse a disposizione
sono limitate.
Scopri come e perché su
mantovaambiente.it



Giugno

Mantova
ambiente
gruppo Tea

1 Mercoledì		
2 Giovedì	🍏	
3 Venerdì		
4 Sabato	☕	
5 Domenica		
6 Lunedì	🍏 🌿	
7 Martedì	🧴	
8 Mercoledì		
9 Giovedì	🍏	
10 Venerdì	🍷	
11 Sabato		
12 Domenica		
13 Lunedì	🍏 🌿	
14 Martedì	📄	
15 Mercoledì		
16 Giovedì	🍏	
17 Venerdì		
18 Sabato		
19 Domenica		
20 Lunedì	🍏 🌿	
21 Martedì	🧴	
22 Mercoledì		
23 Giovedì	🍏	
24 Venerdì	🍷	
25 Sabato		
26 Domenica		
27 Lunedì	🍏 🌿	
28 Martedì	📄	
29 Mercoledì		
30 Giovedì	🍏	



Comune di
Castellucchio

Novità
nel calendario
e nelle festività



Carta



**Imballaggi
in plastica**



Organico



**Vetro
e lattine**



Indifferenziato



Sfalci

Servizio attivabile
solo nelle frazioni
di Ospitaletto, Gabbiana
e San Lorenzo

Dubbi?
Scarica
l'app
DOVE LO
BUTTO?



ANDROID APP ON
Google play

Download on the
App Store

**USA SACCHI
E CONTENITORI
DATI IN DOTAZIONE
DA MANTOVA
AMBIENTE**

**RISPETTA
GLI ORARI
DI ESPOSIZIONE**

**È VIETATO PORTARE
L'INDIFFERENZIATO
AL CENTRO
DI RACCOLTA**

**NUMERO VERDE
800 473165
DA LUNEDÌ
A VENERDÌ 8-18
SABATO 9-13**

I rifiuti non spariscono nel nulla, è logico...

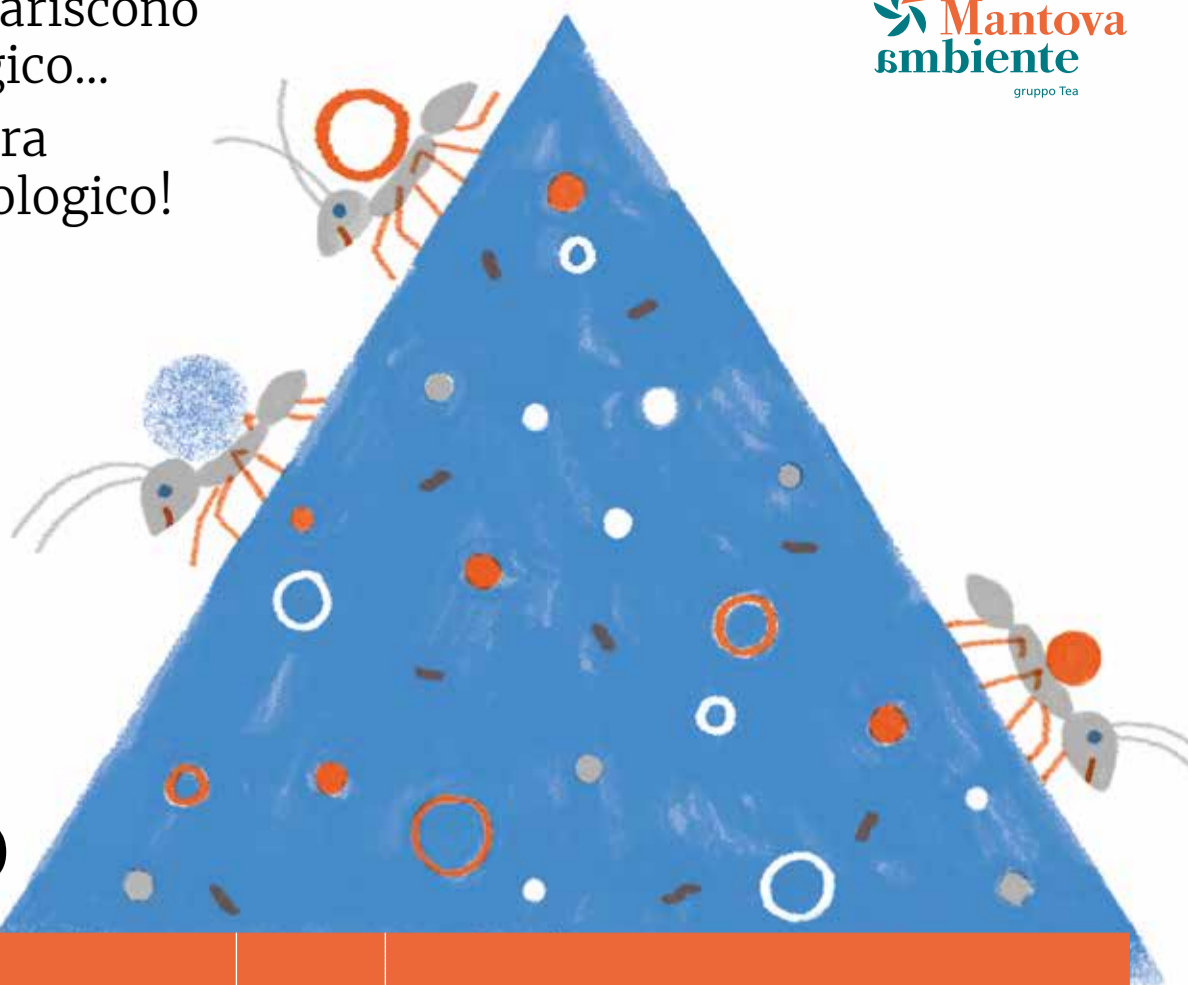
eh sì, li recupera l'operatore ecologico!

Federmica Cipensoio

I nostri professionisti ripuliscono i rifiuti dando nuova vita ai materiali.
Scopri come e perché su mantovaambiente.it



Luglio



1 Venerdì		
2 Sabato		
3 Domenica		
4 Lunedì		
5 Martedì		
6 Mercoledì		
7 Giovedì		
8 Venerdì		
9 Sabato		
10 Domenica		
11 Lunedì		
12 Martedì		
13 Mercoledì		
14 Giovedì		
15 Venerdì		
16 Sabato		
17 Domenica		
18 Lunedì		
19 Martedì		
20 Mercoledì		
21 Giovedì		
22 Venerdì		
23 Sabato		
24 Domenica		
25 Lunedì		
26 Martedì		
27 Mercoledì		
28 Giovedì		
29 Venerdì		
30 Sabato		
31 Domenica		



Comune di Castellucchio

Novità
nel calendario
e nelle festività



Carta



**Imballaggi
in plastica**



Organico



**Vetro
e lattine**



Indifferenziato



Sfalci

Servizio attivabile
solo nelle frazioni
di Ospitaletto, Gabbiana
e San Lorenzo

**Dubbi?
Scarica
l'app
DOVE LO
BUTTO?**



ANDROID APP ON
Google play

Download on the
App Store

**USA SACCHI
E CONTENITORI
DATI IN DOTAZIONE
DA MANTOVA
AMBIENTE**

**RISPETTA
GLI ORARI
DI ESPOSIZIONE**

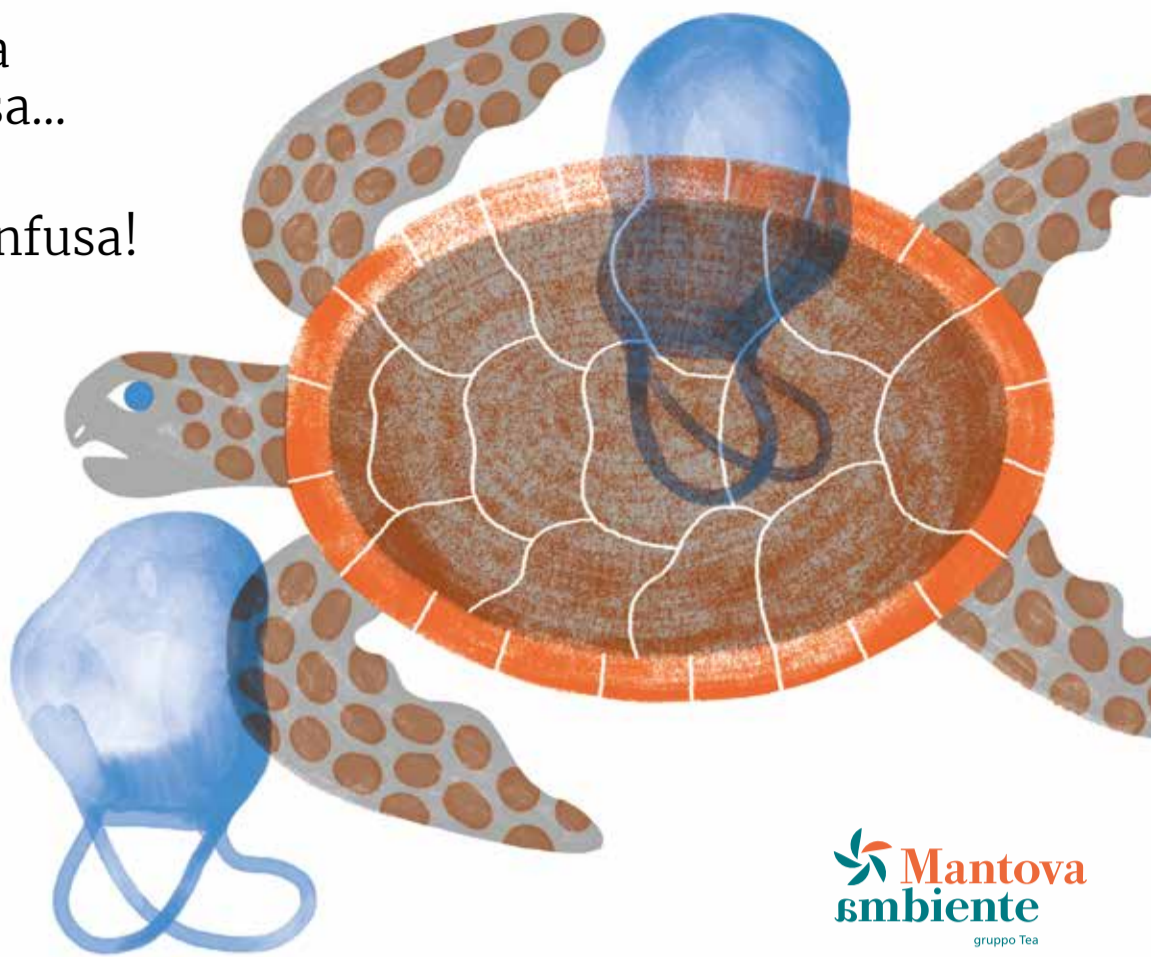
**È VIETATO PORTARE
L'INDIFFERENZIATO
AL CENTRO
DI RACCOLTA**

**NUMERO VERDE
800 473165
DA LUNEDÌ
A VENERDÌ 8-18
SABATO 9-13**

Giuro, sembrava
una bella medusa...
e invece cos'è?
Sono proprio confusa!

Martaruga Marini

Riduci l'uso di plastica
e differenziala: più ne ricicli,
meno ne finisce in mare.
Scopri come e perché su
mantovaambiente.it



Agosto

Mantova
ambiente
gruppo Tea

1 Lunedì		
2 Martedì		
3 Mercoledì		
4 Giovedì		
5 Venerdì		
6 Sabato		
7 Domenica		
8 Lunedì		
9 Martedì		
10 Mercoledì		
11 Giovedì		
12 Venerdì		
13 Sabato		
14 Domenica		
15 Lunedì		
16 Martedì		
17 Mercoledì		
18 Giovedì		
19 Venerdì		
20 Sabato		
21 Domenica		
22 Lunedì		
23 Martedì		
24 Mercoledì		
25 Giovedì		
26 Venerdì		
27 Sabato		
28 Domenica		
29 Lunedì		
30 Martedì		
31 Mercoledì		



Comune di
Castellucchio

Novità
nel calendario
e nelle festività



Carta



**Imballaggi
in plastica**



Organico



**Vetro
e lattine**



Indifferenziato



Sfalci
Servizio attivabile
solo nelle frazioni
di Ospitaletto, Gabbiana
e San Lorenzo

**Dubbi?
Scarica
l'app
DOVE LO
BUTTO?**



ANDROID APP ON
Google play

Download on the
App Store

**USA SACCHI
E CONTENITORI
DATI IN DOTAZIONE
DA MANTOVA
AMBIENTE**

**RISPETTA
GLI ORARI
DI ESPOSIZIONE**

**È VIETATO PORTARE
L'INDIFFERENZIATO
AL CENTRO
DI RACCOLTA**

**NUMERO VERDE
800 473165
DA LUNEDÌ
A VENERDÌ 8-18
SABATO 9-13**

Certe cose puoi riusarle ancora e ancora...

io ad esempio mi riciclo la dimora!

Pagurodolfo Riusanti

La cultura dello spreco è dannosa e abbiamo molto da imparare dalle vecchie generazioni: farsi bastare, riparare, riciclare. Scopri come e perché su mantovaambiente.it



Mantova
ambiente
gruppo Tea

Settembre

1	Giovedì		
2	Venerdì		
3	Sabato		
4	Domenica		
5	Lunedì		
6	Martedì		
7	Mercoledì		
8	Giovedì		
9	Venerdì		
10	Sabato		
11	Domenica		
12	Lunedì		
13	Martedì		
14	Mercoledì		
15	Giovedì		
16	Venerdì		
17	Sabato		
18	Domenica		
19	Lunedì		
20	Martedì		
21	Mercoledì		
22	Giovedì		
23	Venerdì		
24	Sabato		
25	Domenica		
26	Lunedì		
27	Martedì		
28	Mercoledì		
29	Giovedì		
30	Venerdì		



Comune di Castellucchio

Novità
nel calendario
e nelle festività



Carta



**Imballaggi
in plastica**



Organico



**Vetro
e lattine**



Indifferenziato



Sfalci

Servizio attivabile
solo nelle frazioni
di Ospitaletto, Gabbiana
e San Lorenzo

**Dubbi?
Scarica
l'app
DOVE LO
BUTTO?**



ANDROID APP ON
Google play

Download on the
App Store

**USA SACCHI
E CONTENITORI
DATI IN DOTAZIONE
DA MANTOVA
AMBIENTE**

**RISPETTA
GLI ORARI
DI ESPOSIZIONE**

**È VIETATO PORTARE
L'INDIFFERENZIATO
AL CENTRO
DI RACCOLTA**

**NUMERO VERDE
800 473165
DA LUNEDÌ
A VENERDÌ 8-18
SABATO 9-13**

È attento davvero
chi sa dubitare...
non sempre una cosa è
la cosa che appare!

Farfanna Confondiera




Sporca di olio alimentare,
plastificata, oleata, da forno...
anche se è carta non si
può riciclare: conferiscila
nell'indifferenziato.
Scopri come e perché su
mantovaambiente.it



Ottobre

Mantova
ambiente
gruppo Tea

1	Sabato		
2	Domenica		
3	Lunedì	 	
4	Martedì		
5	Mercoledì		
6	Giovedì		
7	Venerdì		
8	Sabato		
9	Domenica		
10	Lunedì	 	
11	Martedì		
12	Mercoledì		
13	Giovedì		
14	Venerdì		
15	Sabato		
16	Domenica		
17	Lunedì	 	
18	Martedì		
19	Mercoledì		
20	Giovedì		
21	Venerdì		
22	Sabato		
23	Domenica		
24	Lunedì	 	
25	Martedì		
26	Mercoledì		
27	Giovedì		
28	Venerdì		
29	Sabato		
30	Domenica		
31	Lunedì	 	



Comune di
Castellucchio

Novità
nel calendario
e nelle festività



Carta



**Imballaggi
in plastica**



Organico



**Vetro
e lattine**



Indifferenziato



Sfalci
Servizio attivabile
solo nelle frazioni
di Ospitaletto, Gabbiana
e San Lorenzo

**Dubbi?
Scarica
l'app
DOVE LO
BUTTO?**



ANDROID APP ON
Google play

Download on the
App Store

**USA SACCHI
E CONTENITORI
DATI IN DOTAZIONE
DA MANTOVA
AMBIENTE**

**RISPETTA
GLI ORARI
DI ESPOSIZIONE**

**È VIETATO PORTARE
L'INDIFFERENZIATO
AL CENTRO
DI RACCOLTA**

**NUMERO VERDE
800 473165
DA LUNEDÌ
A VENERDÌ 8-18
SABATO 9-13**

A te piace l'aria
se è buona e pulita?
Per me è così l'acqua...
ci passo la vita!

Lucciano Lindolago



L'olio alimentare usato
è dannoso se versato
nel lavandino. Va conferito
al centro di raccolta
nell'apposito contenitore,
e sarà riciclato per nuovi usi.
Scopri come e perché su
mantovaambiente.it



Novembre

Mantova
ambiente
gruppo Tea

1 Martedì		
2 Mercoledì		
3 Giovedì		
4 Venerdì		
5 Sabato		
6 Domenica		
7 Lunedì		
8 Martedì		
9 Mercoledì		
10 Giovedì		
11 Venerdì		
12 Sabato		
13 Domenica		
14 Lunedì		
15 Martedì		
16 Mercoledì		
17 Giovedì		
18 Venerdì		
19 Sabato		
20 Domenica		
21 Lunedì		
22 Martedì		
23 Mercoledì		
24 Giovedì		
25 Venerdì		
26 Sabato		
27 Domenica		
28 Lunedì		
29 Martedì		
30 Mercoledì		



Comune di
Castellucchio

Novità
nel calendario
e nelle festività



Carta



**Imballaggi
in plastica**



Organico



**Vetro
e lattine**



Indifferenziato



Sfalci

Servizio attivabile
solo nelle frazioni
di Ospitaletto, Gabbiana
e San Lorenzo

**Dubbi?
Scarica
l'app
DOVE LO
BUTTO?**



ANDROID APP ON
Google play

Download on the
App Store

**USA SACCHI
E CONTENITORI
DATI IN DOTAZIONE
DA MANTOVA
AMBIENTE**

**RISPETTA
GLI ORARI
DI ESPOSIZIONE**

**È VIETATO PORTARE
L'INDIFFERENZIATO
AL CENTRO
DI RACCOLTA**

**NUMERO VERDE
800 473165
DA LUNEDÌ
A VENERDÌ 8-18
SABATO 9-13**

Un poco ciascuno.
Io no, non mi arrendo.
Rendiamo il pianeta
un luogo stupendo!

Apaola Sempralopera

Siamo tutti responsabili
dell'ambiente. Diffondiamo
valori e stili di vita
sostenibili... e soprattutto
mettiamoli in pratica.
Scopri come e perché su
mantovaambiente.it



Dicembre

Mantova
ambiente
gruppo Tea

1	Giovedì	
2	Venerdì	
3	Sabato	
4	Domenica	
5	Lunedì	
6	Martedì	
7	Mercoledì	
8	Giovedì	
9	Venerdì	
10	Sabato	
11	Domenica	
12	Lunedì	
13	Martedì	
14	Mercoledì	
15	Giovedì	
16	Venerdì	
17	Sabato	
18	Domenica	
19	Lunedì	
20	Martedì	
21	Mercoledì	
22	Giovedì	
23	Venerdì	
24	Sabato	
25	Domenica	
26	Lunedì	
27	Martedì	
28	Mercoledì	
29	Giovedì	
30	Venerdì	
31	Sabato	



Comune di
Castellucchio

Novità
nel calendario
e nelle festività



Carta



**Imballaggi
in plastica**



Organico



**Vetro
e lattine**



Indifferenziato

Dubbi?
Scarica
l'app
DOVE LO
BUTTO?



ANDROID APP ON
Google play

Download on the
App Store

**USA SACCHI
E CONTENITORI
DATI IN DOTAZIONE
DA MANTOVA
AMBIENTE**

**RISPETTA
GLI ORARI
DI ESPOSIZIONE**

**È VIETATO PORTARE
L'INDIFFERENZIATO
AL CENTRO
DI RACCOLTA**

**NUMERO VERDE
800 473165
DA LUNEDÌ
A VENERDÌ 8-18
SABATO 9-13**

ENGLISH

Materials collected door-to-door

ATTENTION before disposing of bags and containers always check the calendar.

REMEMBER dispose of bags and containers supplied, full and well closed, outside homes or business premises, the evening before the day of collection.

Paper

Yes Packaging with symbol CA on the packages, beverage cartons as tetrapak, newspapers and magazines, books, exercise books, photocopies, leaflets and sheets, food boxes, cardboard packaging, paper bags and envelopes, pizza cartons.

Use the containers provided; if not foreseen, present the material in boxes or bags of disposable paper, or fold and tie it with string in packs of max.15 kg: failure to do so will result in non collection.

No Plasticized paper, greaseproof paper, baking paper, used paper handkerchiefs receipts, dirty paper with chemical substances.

Plastic

Yes Packaging with PE, PET, PVC, PS, PP symbols, packaging in polystyrene, bottles for beverages, plastic bottles, food packaging or trays, plastic shopping bags, fruit and vegetables nets, food-quality film, plant pots, disposable plastic plates and cups, plastic clothes hangers, ice cream boxes, and food trays.

Packaging must be delivered free from residues. The use of black or totally black-out bags is forbidden.

No Plastic and rubber objects (toys, toothbrushes, lighters, basins and buckets, etc.), plastic cutlery.

Collection Centre

Via della raccolta differenziata 1, Castelluccio

October to May
monday 8-11
wednesday 2.30-4.30
friday 8-11
saturday 8-11.30

June to September
monday 8-11
wednesday 3-6
friday 8-11
saturday 8-11.30
Closed during the festivities

ATTENTION access to the collection centre is allowed until 15 minutes before closing time.

Check method of access to collection centre in the regulation (if present) which is found in the Municipality website.

Collection of nappies and incontinence pads

Bins with lock and key are available on the territory for the collection of nappies and incontinence pads dedicated to families with children and elderly.

For information and to request the keys Technical Office, tel. 0376 4343 230-231.

Toll free number 800 473165

From Monday to Friday 8-18
Saturday 9-13

- information on services and refuse collection
- requests for bin bags and containers for refuse collection

Web Site mantovaambiente.it

- list of customer information desks
- collections calendar always updated
- *Where should I throw it?*, guide to the correct waste separation also in pdf format
- information on services, collections and educational activities

Still have doubts?

Download the app DOVE LO BUTTO?

Moist organic waste

Yes Kitchen waste, left-over food, fruit and vegetables waste, coffee grounds, tea bags, ecological pet litter, cut flowers and house plants, fish bones, stones, bones, seeds, toothpicks, cores, stale bread, egg shells, extinguished fireplace ash, expired food without packaging, used paper napkins and handkerchiefs, matches.

Use only the big brown container to dispose of moist organic waste.

No Nappies, incontinence pads, sanitary towels, plastic shopping bags and everything that is not biodegradable and compostable.

Glass

Yes Containers with VE, ACC, ALU, AL symbols, glass, aluminium, steel, bottles, jars, drinking glasses, empty glass containers and objects, cans, containers and tins made of aluminium, metal, metal bottle tops, aluminium tubes, aluminium food trays and films, metal clothes hangers.

Use only the containers provided. For excess material it is possible to request an additional container.

No Light bulbs and neon lights, ceramics, objects made of crystal, mirrors, objects made of glass ceramic (dishes and oven pans), objects made of baked clay, objects made of porcelain.

Non-recyclable solid waste

Yes Toys, balloons, CDs, audio and video cassettes, mobile phone covers, plastic cutlery, greaseproof or plasticized paper, ceramic, porcelain, baked clay, traditional light bulbs, nappies, incontinence pads, sanitary towels, cosmetics cotton buds, elastics, rags, sponges, plastic coffee pods, cigarettes ends, vacuum dusts, disposable razors, toothbrushes, lighters, corks, synthetic pet litters, syringes with protection cap, plasters, fake flowers, electrical wires, rubber gloves, brushes, inking pads, cotton pads, chewing gums, rubbers, pens, markers, tubes of glue, stickers, photographic negatives, radiographs.

No All recyclable waste.

中文

可上门收集的垃圾

请注意, 放置垃圾袋和垃圾箱之前请先参考收集日期

请记住, 在垃圾上门回收日的前晚, 将垃圾装入先前分发的容器并封闭完好, 放置于住所或营业场所外。

纸质类

可投放垃圾 带有CA标记的包装, 如利乐包装等饮料纸盒, 报纸和杂志, 书籍, 本子, 复印件, 折叠彩页和纸张, 食品包装盒, 包装纸箱, 纸袋和信封, 披萨纸盒。

请使用配发的收集容器; 如没有相应容器, 请将废弃物放置在一次性的纸盒或纸袋中, 或用绳子捆绑打包, 每捆不得超过15公斤, 否则废弃物将不予收集。

不可投放垃圾 塑料纸, 油纸, 烤箱用纸, 使用过的纸巾, 小票, 沾有化学污物的纸类

塑料类

可投放垃圾 带有PE, PET, PVC, PS, PP等标记的包装, 塑料泡沫包装, 饮料瓶, 塑料瓶, 食品包装盒、包装袋, 塑料袋, 果蔬网眼袋, 食品保鲜膜, 苗圃用塑料小花盆, 一次性餐盘及杯子, 塑料衣架, 冰淇淋包装盒, 食品包装托盘。

包装类废弃物中不能带有任何残留。严禁使用黑色或完全不透明的垃圾袋。

不可投放垃圾 塑料及橡胶制品 (玩具, 牙刷, 打火机, 盆和桶等), 塑料餐具。

厨余有机类

可投放垃圾 厨房扔弃垃圾, 剩余食物, 果蔬剩余, 咖啡渣, 泡用过的茶叶, 家庭小型宠物用环保沙盆, 剪除的花及小型植物, 鱼刺, 果壳, 骨头, 果蔬籽, 牙签, 果核, 剩余面包, 鸡蛋壳, 炉灰, 不带包装的过期食品, 使用过的餐巾纸和纸巾, 火柴。

请使用大号棕色收集盒放置厨余有机垃圾。

不可投放垃圾 尿布, 纸尿裤, 卫生巾, 塑料袋, 以及其他所有不可降解和分解的物品。

Garden waste

Door-to-door collection service on request

Hamlets of Ospitaletto, Gabbiana and San Lorenzo.

The service is activated through the use of a dedicated wheeled bin of 240 litres to request from the Council Offices. The grass clippings, cut flowers and small trimmings must be placed inside the dedicated wheeled bin. The bundles, up to 1.20m in length, must be tied with rope or natural twine and placed next to the bin. It is possible to leave out a maximum of 3 wheeled bins and 5 bundles each time. The collection days are indicated in the calendar. Remember to put out the bin also in case of exclusive delivery of branches.

For information and to purchase the bin Technical Office.

Street collection service

Hamlet of Sarginesco with dedicated bin at the sports ground.

Dispose of to the collection centre Remaining areas.

Materials that can be taken to the collection centre

Paper, plastic, glass, iron, bulky waste (furniture, sofas, mattresses, bed frames, etc.), **garden waste** (excluding conferral of companies that carry out the maintenance of private greenery), **wood**.

Only from household use

Dangerous (medicines, lead batteries and accumulators batteries, paints, toner, spray cans), **inert materials** (in small quantities), **WEEE Waste from Electrical and Electronic Equipment** (washing machines, refrigerators, freezers, televisions, monitors, computers, printers, video recorders, camcorders, irons, neon, vacuum cleaners, hair dryers, electric shavers, deep fryers, toasters, blenders), **vegetable oils**.

玻璃类

可投放垃圾 带有VE, ACC, ALU, AL标记的容器, 铝制品, 钢制品, 玻璃瓶, 玻璃罐, 玻璃杯, 空玻璃容器, 易拉罐, 铝盒及铝制容器, 其他金属盒及容器, 金属盖, 铝制管型包装, 铝制餐盒及薄膜, 金属衣架。

仅使用统一发放的收集容器。如有更多的废弃物, 可申请一个额外的收集容器。

不可投放垃圾 灯泡和氙灯, 陶器, 水晶制品, 镜子, 玻璃陶瓷制品 (餐具及烤箱用锅), 陶土制品, 瓷制品。

不可循环利用的废弃物

可投放垃圾 玩具, 球类, CD, 录音带和录像带, 手机保护壳, 塑料餐具, 油纸或塑料纸, 陶器, 瓷器, 陶土制品, 白炽灯, 尿布, 纸尿裤, 卫生巾, 化妆品, 棉签, 橡皮筋, 抹布, 海绵, 塑料咖啡胶囊, 熄灭的香烟, 吸尘器粉尘, 一次性剃须刀, 牙刷, 打火机, 软木塞, 家庭小型宠物用化纤沙盆, 带有保护套的针管, 创可贴, 假花, 电线, 橡胶手套, 刷子, 印泥, 棉球, 口香糖, 橡皮, 圆珠笔, 记号笔, 胶水管, 贴纸, 相片底片, X光片。

不可投放垃圾 所有可循环利用的垃圾

园艺废弃物

上门收集 预约服务

Ospitaletto, Gabbiana和San Lorenzo镇。

该类废弃物的收集将通过带有轮子的240升专用收集桶进行, 此收集桶需向市政办公室申请。修剪下来的花草以及小型的树枝应放入专用的收集桶内, 长度在1.2米内的树枝应用天然质地的线绳捆绑好, 放置在收集桶旁边。每次最多可交送3个收集桶和5束捆绑的树枝。回收日期请查阅日历。请记住 如果仅需丢弃剪枝 也请将 垃圾桶 放置到门外。

如需更多信息或需购买收集桶技术办公室。

路边垃圾收集服务

Sarginesco镇体育场附近的专设垃圾箱。

收集中心回收服务

其他地区。

Numero verde
800 473165

da lunedì a venerdì 8-18
sabato 9-13

- informazioni su servizi e raccolte
- richiesta sacchi e contenitori per le raccolte

Sito web
mantovaambiente.it

- elenco sportelli clienti
- calendario raccolte sempre aggiornato
- *Dove lo butto?*, guida alla corretta separazione dei rifiuti anche in formato pdf
- informazioni su servizi, raccolte e attività educative

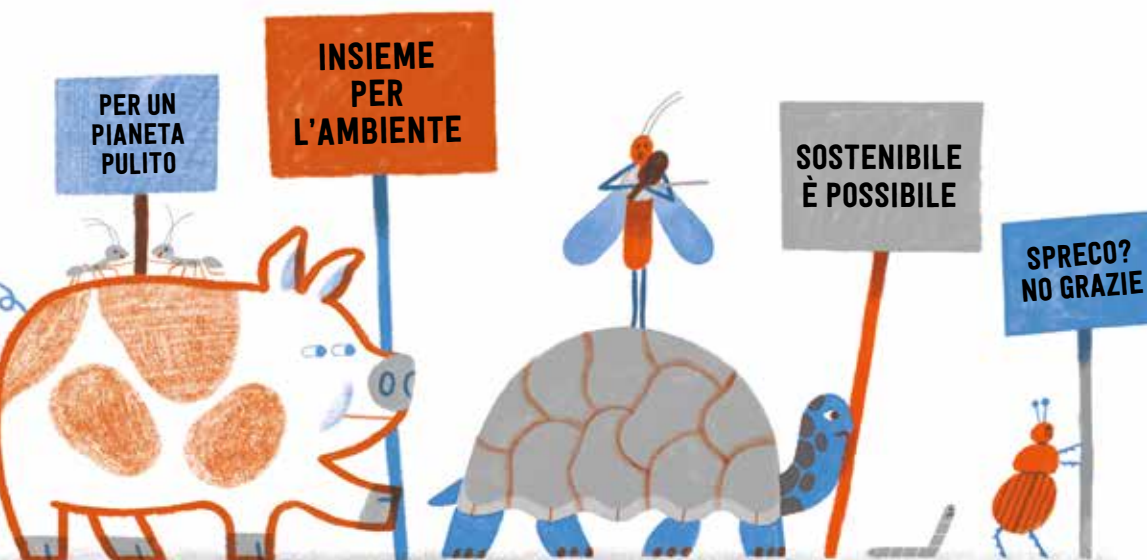
Social

Gruppo Tea   

Dubbi?
Scarica l'app
DOVE LO BUTTO?



 **Mantova**
ambiente
gruppo Tea



Ufficio Comunicazione
e Relazioni Esterne Gruppo Tea
Progetto e impaginazione Chialab
Illustrazioni Camilla Pintonato